

مشکلات تغذیه به دلیل اختلال در مکیدن و بلعیدن، مشکلات گفتاری شامل اختلال در تلفظ صداهای گفتاری و اختلال صوت و تشدید، پیامد وجود مشکل در ساختمان کام و عملکرد دستگاه نرمکامی حلقی می باشد که متعاقب آن وضوح گفتار فرد را برای دیگران دشوار می سازد. عدم توانایی ارتباط موثر با دیگران به دلیل بد ریختی های چهره ای—دهانی و مشکلات فکی دندانی و مشکلات شنوایی، احساسات بی کفایتی و مشکلات روانی—اجتماعی در فرد ایجاد خواهد کرد.

مدیریت درمان و توانبخشی در شکاف کام

درمان و توانبخشی شکاف کام توسط اعضای تیم درمان شکاف کام انجام می شود این اعضا شامل :

متخصص نوزادان و کودکان

پزشک گوش و حلق و بینی

جراح پلاستیک و جراح فک و صورت

رادیولوژیست

آسیب شناس گفتار و زبان

شنوایی شناس

ارتودنتیست

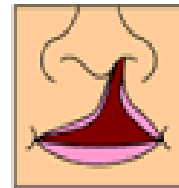
روانشناس

بستن شکافها باهدف زیبایی و فعال نمودن و افزایش کارایی دستگاه نرمکامی حلقی برای تغذیه بهتر، رشد بهتر و بهبودی گفتار می باشد. جراحی زود هنگام به رشد بهتر گفتار کمک می کند. سن جراحی لب بین دو نیم تا سه ماهگی و سن جراحی کام بین ۴ تا ۶ ماهگی انجام می شود.

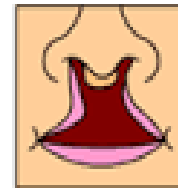
شکاف های لب و کام به انواع مختلف طبقه بندی می شوند. شکاف لب به تنهایی، شکاف کام به تنهایی شامل شکاف نرمکام، شکاف سخت کام، شکاف نرمکام و سخت کام، شکاف لب و کام، شکافهای یکطرفه و دو طرفه و شکاف زیر مخاط. این طبقه بندی بیانگر تنوع در محل بروز شکاف می باشد. شکاف کام به تنهایی در جنس دختر شیوع بیشتری دارد. و شکاف لب و کام در پسرها بیشتر شایع است.



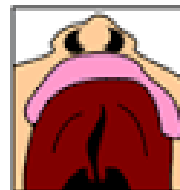
Unilateral incomplete



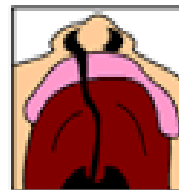
Unilateral complete



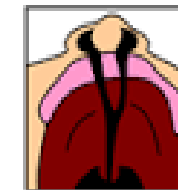
Bilateral complete



Incomplete cleft palate



Unilateral complete lip and palate



Bilateral complete lip and palate

<https://transformingfaces.org/>

شکاف لب و کام در نوزادان، حاصل عدم اتصال قطعات لب، سخت کام و نرمکام در دوران جنینی است. عامل ژنتیکی و عوامل غیرژنتیکی همچون اشعه X، عفونتها، داروها مهمترین عوامل موثر در بروز این مشکل می باشند.

به طور کلی میزان شیوع این اختلال یکی در هر ۱۰۰۰ تولد می باشد اما میزان شیوع شکافهای لب و کام در نژادهای مختلف، متفاوت است.



<https://www.dreamstime.com/photos-images>

تیم شکاف لب و کام ایران

Iran Cleft Lip & Palate Team

اعضای هیئت علمی دانشگاه علوم پزشکی ایران در سال ۱۳۹۶ تیم شکاف لب و کام ایران را بنیانگذاری کردند.

یکی از نقاط قوت این تیم این است که اقدامات زودهنگام را از زمانی که کودک در بخش مراقبت های ویژه نوزادان، در مرکز آموزشی درمانی حضرت علی اصغر بستری است آغاز می کند. به طوری که اقدامات توانبخشی کودک مبتلا به شکافهای لب و کام، در حیطه تغذیه شیرخوار از طریق آموزش و مشاوره به مادر و خانواده در بخش مراقبت های ویژه نوزادان آغاز می شود. فعالیت تیم شکاف لب و کام ایران برای کودک دارای شکاف لب و کام مبتنی بر اساسنامه ی تیم می باشد. برای ارزیابی اولیه و پرونده نویسی، والدین کودک می توانند به کلینیک گفتاردرمانی دانشکده علوم توانبخشی دانشگاه علوم پزشکی ایران یا دفتر تیم شکاف لب و کام ایران در مرکز جامع رشد و تکامل بیمارستان علی اصغر مراجعه نمایند تا مراحل ثبت نام و تشکیل پرونده کودک توسط مسئول دفتر و ارزیابی اولیه گفتار و زبان کودک توسط آسیب شناس گفتار و زبان انجام شود. سپس آموزش های لازم به خانواده کودک داده می شود تا جهت شرکت در جلسه تیم شکاف لب و کام در وقت معین در مرکز

آموزشی درمانی حضرت علی اصغر شرکت نمایند.

شواهد نشان می دهد کودکانی در سنین زیر دو سالگی جراحی کام داشتند، رشد گفتار بهتر و قابل قبول تر داشتند. ساخت پروتزها و مسدود کننده ها برای تغذیه بهتر قبل از جراحی و ساخت پروتز مورد نیاز برای رشد بهتر گفتار بعد از جراحی جهت کمک به رشد بهتر قوس کامی و دندانی اهداف ارتودنسی می باشند.

با کمک ابزارهای رادیولژی شامل رادیو گرافی، ویدئو فلورسکوپی، نیزوآندوسکوپی می توان به میزان مشکلات انسداد دستگاه کامی حلقی پی برد.

ارزیابی های متخصص گوش و حلق و بینی و شنوایی شناس در شناسایی زود هنگام کم شنوایی انتقالی و کاهش پیامدهای ناشی از آن کمک می کند.

اهداف آسیب شناس گفتار و زبان عبارتند از:

مشاوره و آموزش مادر در چگونگی تغذیه شیرخوار دارای شکاف کام.

مشاوره و آموزش برای ارتباط بین مادر و کودک در کاهش از هم گسیختگی ارتباطی و رشد بهتر مراحل اولیه پیش زبانی کودک تشویق والدین به بازبهای صداسازی جهت افزایش فهرست آوایی کودک

آموزش و افزایش آگاهی والدین از تاثیر شکاف کام و جراحی بر رشد گفتار

ارزیابی و درمان گفتار و زبان کودک در مراحل مختلف رشد کودک قبل و بعد جراحی (ثانویه)

اقدامات درمانی زودهنگام برای پیشگیری از بروز اختلالات تولیدی جبرانی و حذف جانشینی های حلقی و چاکنایی با آموزش چگونگی استفاده از جریان هوا در تولید همخوانهای دهانی. و اقدامات درمانی زودهنگام برای پیشگیری از تاخیر در رشد زبان.



دانشگاه علوم پزشکی و خدمات بهداشتی درمانی ایران

شکاف لب و کام

Cleft Lip & Palate

